

“code blue” дохиоллын системийг идэвхжүүлэх журам 2023 он

“code blue” дохиоллын системийг идэвхжүүлэх журам 2023 он



**БҮСҮЙН ОНОШИЛГОО ЭМЧИЛГЭЭНИЙ ТӨВД АМИЛУУЛАХ
ЛАВШРУУЛСАН ТУСЛАМЖ ҮЙЛЧИЛГЭЭ ҮЗҮҮЛЭХ “ CODE BLUE”
ДОХИОЛЛЫН СИСТЕМИЙГ ИДЭВХЖҮҮЛЭХ ЖУРАМ**

Хувилбарын дугаар: 02

Хүчин төгөлдөр болсон огноо: 2023.10.17

Баримт бичгийн дугаар:05

Баримт бичгийг хариуцах нэгж			
Баримт бичгийн нууцлалын зэрэглэл:	Дотоод	Баримт бичгийн түвшин	2
		Албан тушаал	Гарын үсэг
Боловсруулсан:	Ц.Лувсандамдин	ЭМТҮЧАБА-ны дарга	
	Л.Золзаяа	Чанар аюулгүй байдлын менежер	<i>Л. Золзаяа</i>
Санал өгч хянасан:	Д.Болормаа	ЭЭДЗ	<i>Д. Болормаа</i>
Хянаж батласан:	Г.Дашжанцан	БОЭТөвийн захирал	<i>Г. Дашжанцан</i>



“code blue” дохиоллын системийг идэвхжүүлэх журам 2023 он

Баримт бичгийн өөрчлөлтийн бүртгэл

Хувилбарын дугаар	Хүчин төгөлдөр болсон огноо	Өөрчлөлтийг батласан албан тушаалтан	Өөрчлөлтийн утга (баримт бичигт ямар өөрчлөлт орсонг товч тайлбарлана)
1			Баримт бичгийн анхны хувилбар
2	2023		Тодотгол хийв
3			

“code blue” дохиоллын системийг идэвхжүүлэх журам 2023 он

АГУУЛГА:

ЗОРИЛГО.....	4
ХАМРАХ ХҮРЭЭ.....	4
НЭР ТОМЬЁО, ТОВЧИЛСОН ҮГ, ИШ ТАТСАН БАРИМТ БИЧГҮҮД.....	4
ПРОЦЕССИЙН ҮҮРЭГ ХАРИУЦЛАГА	5
ЭМНЭЛГИЙН ДОТОР АМЬЛУУЛАХ ЛАВШРУУЛСАН ТУСЛАМЖИЙН БЭЛЭН БАЙДЛЫГ ХАНГАХ, ЗОХИОН БАЙГУУЛАХ.....	6
“CODE BLUE” БАГИЙН ГИШҮҮД.....	7
“CODE BLUE” ЗАРЛАН ИДЭВХИЖИХ ҮЙЛ АЖИЛЛАГАА.....	8
АЮУЛЫГ ҮНЭЛЭХ, АМЬЛУУЛАХ ТУСЛАМЖИЙН ЯВЦ.....	9
АМИЛУУЛАХ ТУСЛАМЖИЙГ ДУУСГАХ.....	10
МЭДЭЭЛЭЛ , ХАРИЛЦАА ХОЛБОО , ТЭЭВЭРЛЭЛТ	10
“CODE BLUE” АМИЛУУЛАХ ТЭРГЭНЦЭРТ БАЙХ ШААРДЛАГАТАЙ ЭМ ХЭРЭГСЛИЙН ЖАГСААЛТ	11
ХАРИУЦЛАГА	16

НЭГ.ЗОРИЛГО: Энэхүү журмын зорилго нь Бүсийн Оношилгоо эмчилгээний төвийн /цаашид БОЭТ-ийн гэх/ орчинд зүрх, амьсгалын үйл ажиллагаа нь зогссон үйлчлүүлэгчид үзүүлэх амилуулах тусламжийн бэлэн байдлыг хангахад оршино.

ХОЁР. ХАМРАХ ХҮРЭЭ: БОЭТ-ийн нийт эмч, эмнэлгийн мэргэжилтэн дагаж мөрдөнө.

ГУРАВ. НЭР ТОМЬЁО, ТОВЧИЛСОН ҮГ, ИШ ТАТСАН БАРИМТ БИЧГҮҮД

Нэр томъёо

- Анхны хариуцагч - Амьсгал зүрх судас зогссон, ухаангүй байдлыг анх мэдсэн ажилтан
- АСТ- Амилуулах суурь тусламж
- АЛТ – Амилуулах лавшруулсан тусламж
- Дефибрилятор – Цахилгаан туйлшруулагч аппарат
- ЭСҮ- Эрт сэрэмжлүүлэх үнэлгээ
- БОЭТ- Бүсийн оношилгоо эмчилгээний төв
- ЭЭДЗ-Эмчилгээ эрхэлсэн дэд захирал
- ЭТҮЧАБА- Эмнэлгийн тусламж үйлчилгээний чанар аюулгүй байдлын алба
- ЭБЭК- Эх барих эмэгтэйчүүдийн клиник
- ЧХХНЭНМЗТ- Чих хамар хоолой нүд эрүү нүүрний мэс заслын тасаг
- Код блү баг- Амилуулах тусламжийг үзүүлэх мэргэжилийн багийг хэлнэ.

Иш татсан баримт бичиг

- Эрүүл мэндийн тухай хууль
- Эмнэлгийн тусламжийн тухай хууль
- ISO 9001:2015 ЧУТ-ны стандарт
- Нэгдсэн эмнэлгийн бүтэц үйл ажиллагаа MNS 5095:2017 стандарт
- Эрүүл мэндийн үйлчилгээнд тавих шаардлага MNS7014:2023
- Эрүүл мэндийн сайдын 2019 оны А/611 тоот тушаал
- Эрүүл мэндийн байгууллагын чанар аюулгүй байдлыг сайжруулах үйл ажиллагааны чиглэл төлөвлөгөө батлах ЭМС-ын 2017 оны 514 тоот тушаал
- Эрүүл мэндийн тусламж үйлчилгээний чанар сайжруулах зарим арга хэмжээний тухай ЭМС-ын 566 тоот тушаал
- Америкийн зүрх судасны нийгэмлэгийн Амилуулах лавшруулсан тусламж үзүүлэх удирдамж 2016, 2020 он

ДӨРӨВ. Процессийн үүрэг хариуцлага / RACI матриц /

№	ПРОЦЕСС	БҮХ АЖИЛТАН АНХНЫ ХАРИУЦЛАГЧ	103-ЫН ДИСПЕТЧЕР	CODE BLUE” АХЛАГЧ	ЭМЧ -2	ЭМЧ-3	СУВИЛАГЧ 1	СУВИЛАГЧ 2	ЭЭДЭ
1	Эмчлүүлэгчийг үнэлж цэнхэр кодыг эхлүүлэх анхны тусламж үзүүлж эхлэх /103т 7032103 утсанд эмчлүүлэгчийн байршлыг мэдээлэх/	RA							
2	“Code Blue” багийн ахлагч ба II эмчийг идэвхжүүлэх		RA						
3	Сувилагчийг идэвхжүүлэх			RA					
4	III эмчийг идэвхжүүлэх				RA				
5	Амилуулах лавшруулсан тусламжийн багийг удирдах, тусламжийг удирдах			RA					
6	Амилуулах Лавшруулсан тусламжид туслах /цээжийг шахах амьсгал зогсолтын шалтгааныг тодруулах, бусад /				RAC	RAC	C	C	
7	Амилуулах лавшруулсан тусламжийн цомгийн бэлэн байдлыг хангах, тусламж үзүүлэх байршилд авчрах						RA	C	

“code blue” дохиоллын системийг идэвхжүүлэх журам 2023 он

	- Судсаар эмчилгээ хийх, интубацийн гуурс байрлуулахад туслах								
8	Монитор, дефрилятор холбож бэлтгэх, шинжилгээ авах сорьц өгөх хариу авах						C	RA	
9	Амилуулах тусламжийн хяналтын хуудсыг хөтлөх хянах багийн үйл ажиллагаанд хяналт тавих					RA			C
10	Амилуулах лавшруулсан тусламж үзүүлсэн, бусад нэмэлт ажилбар хийсэн талаар тэмдэглэн баталгаажуулах.			RA					C
11	Эмчлүүлэгчийн гэр бүлийн гишүүдтэй уулзах, мэдээлэл өгөх			RA	RA	RA			
12	Кодоор идэвхжих эмч, сувилагчийн хуваарийг гаргах , бэлэн байдалд хяналт тавих	C							R A

/ R- гүйцэтгэх, А-хариуцах , С-хамтран ажиллах , I -мэдээлэлтэй байх

ТАВ . ЭМНЭЛГИЙН ДОТОР АМИЛУУЛАХ ЛАВШРУУЛСАН ТУСЛАМЖИЙН БЭЛЭН БАЙДЛЫГ ХАНГАХ, ЗОХИОН БАЙГУУЛАХ

5.1 Кодыг идэвхжүүлсэн тасаг, нэгжийг эмнэл зүйн баг амилуулах тусламжийн багийн шууд удирдлага дор ажиллана.

5.2 Эмч эмнэлгийн мэргэжилтэн ажилтанд Эрт сэрэмжлүүлэх үнэлгээ, амилуулах суурь болон лавшруулсан тусламж үзүүлэх ур чадварыг сайжруулах ажлын байрны сургалтыг тасралтгүй зохион байгуулна.

5.3 Сургалтыг Код блү багийн эмч нараас сургалтын албанаас томилсон мэргэжилтэн хийнэ.

5.4 Амилуулах лавшруулсан тусламж үзүүлэхэд шаардлагатай эм эмнэлгийн

хэрэгсэл багаж тоног төхөөрөмжөөр холбогдох стандарт, журмын дагуу ханган, шаардлагатай байршилд дефибриляторийг байршуулна

5.5 Амилуулах тусламжийн тэргэнцрийн доторх эмнэлгийн хэрэгсэл, эмийн байршил, тоо хэмжээ нь эмнэлгийн бүх цэгт адил байна.

5.6 Эмнэлгийн давхар бүр яаралтай тусламжийн тэргэнцэр буюу CRUSH CARD байршуулна.

5.7 Амилуулах тусламжийн тэргэнцрийн бэлэн байдал, хангалтыг байрлаж байгаа тасаг, нэгжийг эрхлэгчийн шууд удирдлага доор, тухайн тасгийн ахлах сувилагч хариуцах бөгөөд ээлжийн ахлагч, сувилагч нар хяналтын хуудасны дагуу бэлэн байдлыг шалгаж хүлээлцэх үүрэгтэй байна.

5.8 Амилуулах тусламжийн тэргэнцрийн хангалт, тоо ширхэг, эмийн хугацаа зэрэгт чанарын алба хяналт тавина

5.9 Эмч эмнэлгийн мэргэжилтэн, ажилтны амилуулах тусламж үзүүлэх үр чадварыг жил бүр үнэлж, ажилтны үр дүнгийн урамшуулал олгох шалгуурт тусгана.

5.10 Эмнэлгийн бүх албан хаагчид “Code Blue” дуудлагын хариу арга хэмжээг авахад бэлтгэгдсэн байна.

5.11 Байгууллагын удирдлагаас “Code Blue” эмнэлгийн зарлан дуудах систем, пейжер, дотуур холбооны утас, радио станц зэрэг холбооны хэрэгслээр багийн гишүүдийг хангана. Дотоод дохиоллын системийг тогтмол ажиллуулах.

5.12 Шинэ ажилтны дасан зохицох хөтөлбөрт “Code Blue” багийн зохион байгуулалт, үүрэг, хэрэгжүүлэх хариу арга хэмжээг тусган, зүрх амьсгал зогсох үеийн тусламж, амьсгал зогсох үеийн тусламж, амьсгалын замыг хамгаалах үр чадварын сургалтад шинэ ажилтан бүрэн хамруулж дадлагажуулна.

5.13 Тухайн өдрийн “Code Blue”-ийн гишүүд өөрийн идэвхжүүлэх эмч мэргэжилтний утасны дуудлагыг хүндэтгэн үзэх шалтгаанаас бусад тохиолдолд заавал авч, үүргийг өөр хэн нэгэнд шилжүүлэхгүйгээр гүйцэтгэнэ.

5.14 Тухайн өдрийн жижүүрийн эмч нар болон код блү багийн эмч нар богино долгионы станцыг байнгын бэлэн авч явна.

ЗУРГАА. “CODE BLUE” БАГИЙН ГИШҮҮД

6.1 Багийн ахлагч: Насанд хүрэгчдийн тохиолдолд

- “Code blue” багийн ахлагч нь ажлын цагаар яаралтай тусламжийн өдрийн эмч, ажлын бус цагаар эрчимт эмчилгээний жижүүр эмч байна.

- Code blue” багийн гишүүдэд тухайн өдрийн бүх жижүүр эмч нар, яаралтай тусламж эрчимт эмчилгээний сувилагч нар, код зарласан тухайн тасгийн сувилагч нар оролцоно.

- Яаралтай тусламж, Эрчимт эмчилгээ, Хагалгааны нэгдсэн тасагт идэвхижсэн Код блү-г тус тасгийн эмч удирдана.

- Бусад идэвхижсэн Код блү - ЭЭХНТасгийн жижүүр эмч, Яаралтай тусламж, Хагалгааны нэгдсэн тасгийн эмч хариуцна хэрэв тус эмч нар хойшлуулашгүй тусламж үзүүлж байгаа тохиолдол / мэс засал хийж байгаа, өөр хүнд өвчтөнд амилуулах тусламж үзүүлж байгаа / дотрын эгнээний тухайн өдрийн жижүүрийн эмч амилуулах тусламжийг удирдана.

- Туслах эмч-I. Дотрын эгнээ /ЭЭХНТ эмч ахлагчаар ажиллах үед/,

“code blue” дохиоллын системийг идэвхжүүлэх журам 2023 он

- Туслах эмч-II. Мэс, гэмтэл, ЧХХЭНМЗ жижүүрийн эмч
 - Туслах эмч-III. ЭБЭК жижүүрийн II эмч, хүүхдийн эмч
 - Сувилагч- I.
 - 09.00-16.30 эрчимт эмчилгээ, яаралтай тусламж , ХНТасгийн ахлах сувилагч
 - 16.30-09.30 мэдээгүйжүүлэг, эрчимт эмчилгээний жижүүрийн сувилагч, яаралтай тусламжийн жижүүрийн сувилагч
 - Сувилагч-II Тухайн тасаг, албаны сувилагч, нар үүрэгжиж ажиллана.
- 6.2 Хүүхдийн тохиолдолд- Хүүхдийн тасгийн тухайн өдрийн жижүүрийн эмч багийн ахлагчаар ажиллаж хүүхдийн амилуулах тусламжийг удирдана.
- Туслах эмч-I. Эрчимт эмчилгээ, яаралтай тусламжийн жижүүр эмч
 - Туслах эмч-II. Дотрын эгнээний жижүүр эмч
 - Туслах эмч-III. ЭБЭК жижүүрийн II эмч, мэс гэмтэл, ЧХХЭНМЗ-ын тасгийн жижүүр эмч
 - Сувилагч- I.
 - 09.00-16.30 хүүхдийн эрчимт эмчилгээний сувилагч
 - 16.30-09.00 хүүхдийн яаралтай тусламжийн жижүүрийн сувилагч
 - Сувилагч-II Тухайн тасаг, албаны сувилагч, нар үүрэгжиж ажиллана.
- 6.3 Багийн гишүүдийн үүрэг: “CODE BLUE” баг нь дараах албан үүрэгтнээс бүтнэ.
- Багийн ахлагч
 - Цээж шахагч - Туслах эмч-I
 - Амьсгал удирдагч - Туслах эмч-II.
 - Дефибрилятор - Туслах эмч-III
 - Цаг баригч - Туслах эмч-III
 - Судас авагч –нэгдүгээр сувилагч
 - Туслах –хоёрдугаар сувилагч
- 6.3.1 Багийн ахлагчийн үүрэг
- Амилуулах лавшруулсан тусламжийг цогцоор нь хариуцна.
 - “CODE BLUE” үйл ажиллагааг удирдан багийн гишүүдийг үүрэгжүүлнэ.
 - Өвчтөнд шаардлагатай тусламж үйлчилгээг нэн даруй төлөвлөн багийн гишүүдийг удирдаж үзүүлнэ.
 - Эмийн эмчилгээний тун, давтамж, дефибрилятороор цохих хүчдэлийн хэмжээ, цохилтын тун зэргийг тохируулна.
 - Цээж шахалт, амьсгалуулах үйлдэл үр дүнтэй эсэхийг үнэлнэ.
 - Амилуулах тусламж үзүүлсэн тухай тэмдэглэл хөтлөн баримтжуулах

ДОЛОО. “CODE BLUE” ЗАРЛАН ИДЭВХЖИХ ҮЙЛ АЖИЛЛАГАА

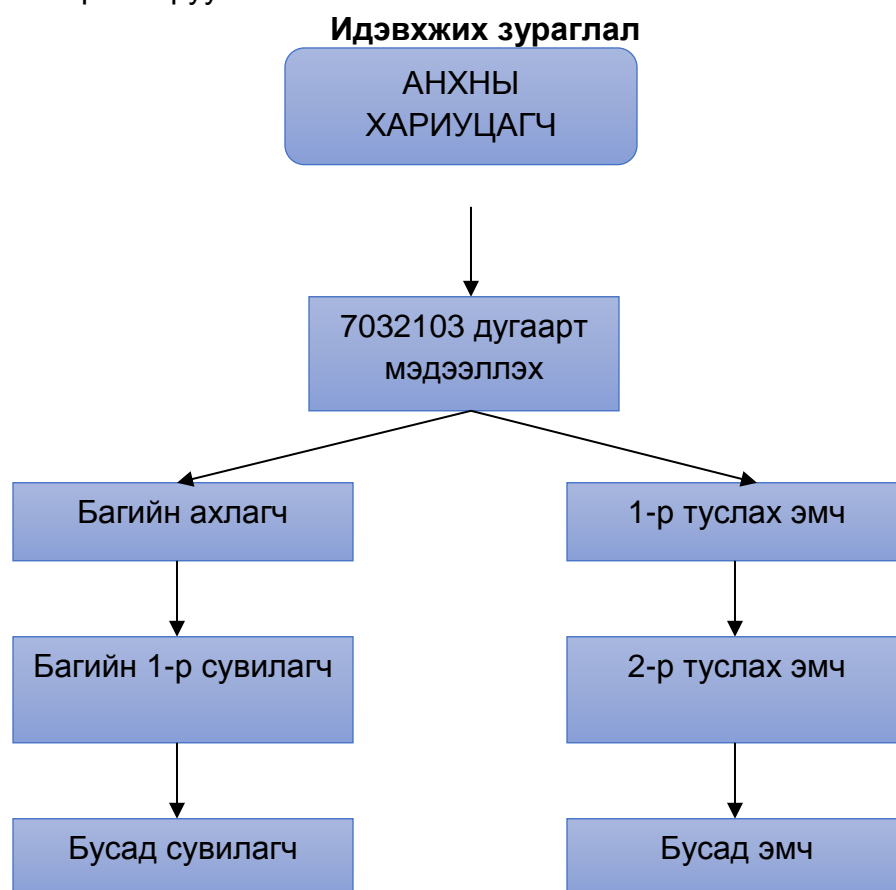
7.1 Анхны хариуцагч буюу өвчтөний амьсгал, зүрх зогссон, зогсох аюул тулгарсан, ухаангүй байдлыг анх мэдсэн эмч, сувилагч, үйлчлэгч, бусад мэргэжлийн ажилтан/ хөтөч, харуул, жолооч, слесарь, мужаан/ хэн боловч нэн даруй суурь тусламжийг үзүүлэхийн зэрэгцээ 7032103 утсанд тухайн өвчтөнийг мэдээлнэ. Ингэхдээ

өвчтөний байршил, насанд хүрэгч болон хүүхэд гэх мэт. (Жишээ нь: “Code Blue” Дотор арьсны клиник -201 тоот өрөө, насанд хүрэгч г.м)

7.2 Яаралтай тусламжийн диспедчер нь тухай өдрийн “Code Blue” багийн ахлагч ба нэгдүгээр туслах эмчийг, нэгдүгээр туслах эмч хоёрдугаар туслах эмчийг “Code Blue”, ДАК-201 тоот өрөө, насанд хүрэгч” гэх мэтээр өвчтөний байршлыг заан нэн даруй идэвхжүүлнэ.

7.3 Багийн ахлагч нь байршил руу яаралтай явуулаа багийн сувилагчийг “Code Blue” цахим бүртгэл 103 тоот өрөө, насанд хүрэгч” гэх мэтээр өвчтөний байршлыг заан идэвхжүүлнэ.

7.4 Багийн сувилагч нь амилуулах лавшруулсан тусламжийн тэргэнцэр /CRUSH CARD авч байршил руу явна.



7.5 103-ын диспедчер өглөөд жижүүрийн хуваарь танилцуулахдаа “CODE BLUE” багт ямар үүрэгтэйг, багийн гишүүд хэн хэн байгааг танилцуулна.

7.6 103-ын диспедчер өглөө бүр жижүүр эмчид дотоод долгионы станцыг хүлээлгэн өгнө.

7.7 Жижүүр эмч нар тухайн өдрийн жижүүрийн үүрэг дуусмагц 103т станцаа хүлээлгэн өгнө.

НАЙМ: АЮУЛЫГ ҮНЭЛЭХ

8.1 Амилуулах суурь тусламжийг эхлүүлэхийн өмнө орчны аюулгүй байдлыг шалгана.

8.2 Орчны аюулгүй байдал тодорхойгүй эсвэл аюултай орчинд Амилуулах

тусламжийг заавал үзүүлэх шаардлагагүй

ЕС: АМИЛУУЛАХ ТУСЛАМЖИЙН ҮЙЛ ЯВЦ

9.1 Багийн гишүүд “Code Blue” зарлагдмагц тухайн байршилд 3 минутын дотор шуурхай очиж тусламжийг үргэлжлүүлэн үзүүлнэ.

9.2 “Code Blue” багийн ахлагч амилуулах тусламжийг бүхэлд нь удирдан хариуцлагыг хүлээх бөгөөд багийн гишүүдийн үүрэг хариуцлагыг тухай бүрд ноогдуулна, амилуулах лавшруулсан тусламжийг эмнэл зүйн удирдамжийн дагуу үзүүлнэ.

9.3 Амилуулах тусламжийн бичиг баримтын хөтлөлтийг багийн томилогдсон гишүүн хариуцан хөтлөх бөгөөд ахлагч гарын үсэг зурснаар баталгаажуулна

АРАВ. АМИЛУУЛАХ ТУСЛАМЖИЙГ ДУУСГАХ

10.1 Багийн ахлагч Амилуулах тусламжийг зогсоох шийдвэрийг дараах тохиолдолд гаргана.

- Нэрвэгдсэн үйлчлүүлэгчийн амьсгал, зүрх судасны үйл ажиллагаа сэргэсэн
- Нэрвэгдсэн үйлчлүүлэгчийн амьсгал, зүрх судасны үйл ажиллагаа сэргэхгүй

нь батлагдсан

10.2 Амилуулах тусламж дууссан эсвэл цуцлагдсан болохыг **“CODE BLUE”**

ЦУЦЛАГДЛАА хэмээн тухайн тасгийн сувилагч зарлана

10.3 Амбулатори болон эмнэлгийн гадна эхэлсэн амилуулах тусламжийг яаралтай тусламжийн тасаг руу тээвэрлэн гүйцэтгэнэ. /Амилуулах тусламжаас татгалзаагүй бол/

10.4 Амжилттай болсон амилуулах тусламжийн дараа үйлчлүүлэгчийг эрчимт эмчилгээний тасагт шилжүүлнэ. /Амилуулах тусламжаас татгалзаагүй бол/

10.5 Тусламж амжилтгүй болсон тохиолдолд нас барах үйл явц, цаашид гүйцэтгэх өвчний түүхийн бичилт бусад бичиг баримтын бүрдэлт, хөтлөлтийг тасгийн эмч хийнэ.

10.6 Нас барсан тохиолдолд мэдээлэх журмын дагуу мэдээлж бүртгэнэ.

10.7 Багийн нэгдүгээр сувилагч амилуулах лавшруулсан тусламжийн бүртгэлийг хөтөлнө.

АРВАН НЭГ: МЭДЭЭЛЭЛ , ХАРИЛЦАА ХОЛБОО , ТЭЭВЭРЛЭЛТ

11.1 Амилуулах тусламжийн явцад эмнэлгийн албан хаагчид **ISBAR** дарааллаар тодорхой мэдээлэл солилцох.

11.2 Амилуулах тусламжийн бичиг баримт хөтөлж буй гишүүн нь эмийн болон эмийн бус эмчилгээний тун хэмжээ зэргийг багийн ахлагчийн заавраар хэрэглэх тохиолдол бүрийн өмнө тод дуугаар багийг бүх гишүүдэд сонсогдохоор хэлнэ

11.3 **“CODE BLUE”** багийн ахлагч үйлчлүүлэгчийн ар гэрт эмнэл зүйн мэдээлэл, авсан арга хэмжээ зэргийг мэдээлэх.

11.4 Ажиллагааны явц болон төгсгөлд тээвэрлэлт хийгдэх бол илгээж байгаа болон хүлээн авах тасаг нэгжийн хооронд заавал утсаар мэдээлнэ.

**АРВАН ГУРАВ: “CODE BLUE” АМИЛУУЛАХ ТЭРГЭНЦЭРТ БАЙХ
ШААРДЛАГАТАЙ ЭМ ХЭРЭГСЛИЙН ЖАГСААЛТ**

Хүснэгт 2

Д/д	Эм тариа	Тоо
1.	Epinephrine 1mg/ml-ml	10
2.	Atropine sulfate 0.1mg/ml-ml	3
3.	Gal.Gluconate 3mg/ml-10ml	2
4.	Dobutamine 50mg/ml-5ml	2
5.	Dopamine 40mg/ml-5ml	2
6.	Magnesium sulfate 250mg/ml-10ml	2
7.	NorepinephrineB.P2mg/ml-2ml	2
8.	Lidocain 20mg/ml-2ml	3
9.	Amiodarone50mg/ml-3ml	4
10.	Dextrose 400mg/ml-10ml	4
11.	Na chloride 0.9%-500ml	2
12.	Na chloride 0.9%-250ml	1
13.	Na chloride 0.9%-100ml	1
14.	Na Bicarbonate 4%-100ml	1
15.	Dextrose10%-250ml	1
16.	Thiopental sodium 1000mg	2
Мансууруулах болон сэтгэц нөлөөт эм		
17.	Fentanyl 50mcg/ml-ml	2
18.	Diazepam 5mg/ml	2
Тоног төхөөрөмж		
19.	Амбу	1
20.	Дефибрлятор	1
21.	О2-н баллон 5л	1

“code blue” дохиоллын системийг идэвхжүүлэх журам 2023 он

22.	Зөөврийн соруулгын аппарат	1
23.	Сахарын аппарат	1
24.	Пульсоксиметр /O2 хэмжигч/	1
25.	Ларингоскоп иж бүрдэл	1
26.	Хүүхэн хараа шалгах гэрэл	1
27.	Бөөрөн таваг	1
28.	Тахир багаж/зажим/	1,1
29.	Чагнуур	1
Шинжилгээний хэрэгсэл		
30.	Хуруу шил / шар/	2
31.	Хуруу шил / цэнхэр/	2
32.	Хуруу шил/ ногоон/	2
33.	Хуруу шил / ягаан/	2
34.	Шинжилгээний зүү	5
35.	Сорьц авах сав	2
36.	Сахарын тест	5
37.	Сахарын зүү	5
Цагаан мөгөөрсөн хоолойд гуурс тавих		
38.	O2 маск хамрын гуурс /том/	2,2
39.	Агаар оруулагч ам, хамар/ том хүн/	2,1
40.	Чиглүүлэгч	1
41.	Амбу маск № 3,4	1,1
42.	Цагаан мөгөөрсөн хоолойн гуурс № 6.5,7	1,1
43.	Цагаан мөгөөрсөн хоолойн гуурс № 7.5,8	1,1
44.	Соруулгын гуурс № 14,16	2,2

“code blue” дохиоллын системийг идэвхжүүлэх журам 2023 он

45.	Ходоодны зонд №14,16	1,1
46.	Шээс/катетр №14,15	1,1
47.	Ларингеал №4,5	1,1
48.	Шээсний уут 2л	2
Тарилга бусад хэрэгсэл		
49.	Уян зүү 16G	2
50.	Уян зүү 18G	5
51.	Уян зүү 20G	5
52.	Уян зүү 22G	3
53.	Уян зүү 24G	3
54.	Сул зүү 16G/18G	2,2
55.	Сул зүү 22G/24G	2,2
56.	Уян зүүний наалт /том/	3
57.	Уян зүүний наалт / жижиг/	2
58.	Наалтан пластер өргөн/ нарын	1,1
59.	3 замтай холбогч	2
60.	Дуслын систем	2
61.	Тариур жаней	1
62.	Тариур 50мл	2
63.	Тариур 20мл	3
64.	Тариур 10мл	5
65.	Тариур 5мл	5
66.	Тариур 3мл	5
67.	Тариур1 мл	5
68.	Чангалуур	1

“code blue” дохиоллын системийг идэвхжүүлэх журам 2023 он

69.	ЭКГ электрод	10ш
70.	Дефибрилятор наалт/том хүн	2
71.	Даралтын манжет /том хүн	1
72.	ЭХО-гел	1
73.	Хүчилтөрөгч холбогч гуурс	0

Хүүхдийн тасаг болон насанд хүрэгч болон хүүхэд хоёуланд үйлчлэх боломжтой газар хүүхдийн хэрэгсэлүүдийг хэмжээгээр нь холимог байдлаар бэлэн байдлыг хангана.

БОЭТ-д амилуулах лавшруулсан тусламжийн тэргэнцэр байх байршлууд

Хүснэгт 4

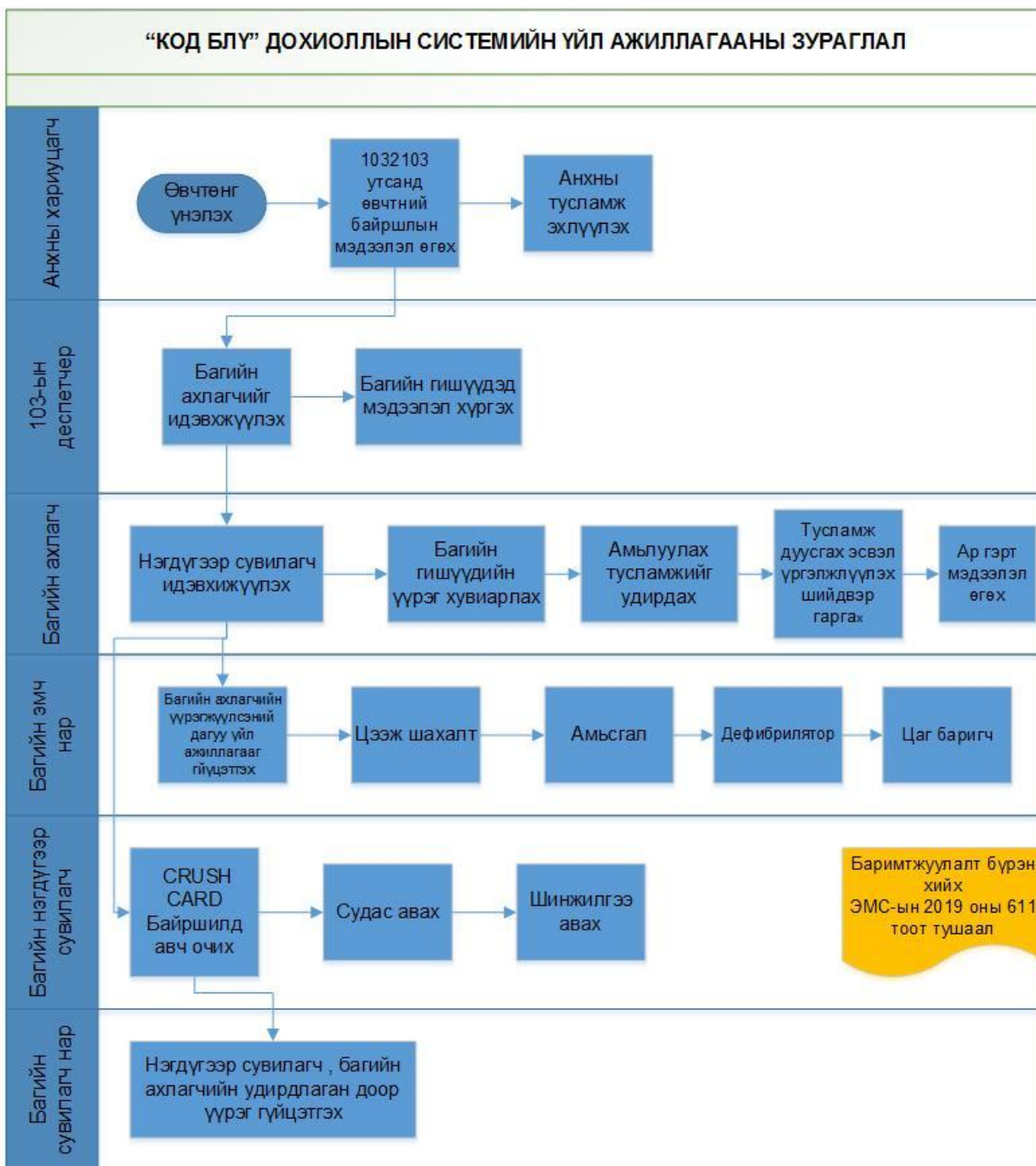
№	Байршил	Хамрагдах бусад байршил	Амилуулах тусламжийн тэргэнцрийн байршил	Хариуцах эзэн
1	Эрчимт эмчилгээний тасаг		Эрчимтийн өрөө	Амилуулах тусламжийн тэргэнцэр байрлах Тасгийн эрхлэгч, САЗ
2	Насанд хүрэгчдийн яаралтай тусламжийн тасаг	Дүрс оношилгооны амбулаториуд, цахим бүртгэл, төрөхийн хүлээн авах амбулаторууд, граж	Амилуулах өрөө	
3	Хавдар хөнгөвчлөхийн тасаг	Дэмжих төв	Тарианы өрөө	
4	Дотрын тасаг	Уламжлалтын тасаг, дотрын хоёр давхрын амбулаториуд, захиргааны хэсэг, дотрын тасаг руу гардаг шат	Эрчимтийн өрөө	
5	Хагалгааны хэсэг	Мэс заслын тасаг, гэмтлийн тасаг	ХНТ коридор	
6	Төрөх тасаг	Төрөх 2 давхрын хэсэг 1-2 давхрын шат	Тарианы өрөө	
7	Эмэгтэйчүүдийн тасаг	Эмэгтэйчүүдийг 3 давхар, 3 давхрын шат	Тарианы өрөө	
8	Нярайн тасаг	Нярайн тасаг, төрөхийн өмнөх байршлын хэсэг, 4 давхрын шат	Тарианы өрөө	
9	Хүүхдийн хүлээн авах	Хүүхдийн эмнэлгийн нэг давхрын амбулаториуд, гал тогоо, В1 давхар ,	Амилуулах өрөө	
10	Хүүхдийн эрчимтийн хэсэг	Хүүхдийн эмнэлгийн хоёр давхрын бүх байршил	Эрчимтийн өрөө	

“code blue” дохиоллын системийг идэвхжүүлэх журам 2023 он

11	Хүүхдийн тасаг	Хүүхдийн эмнэлгийн 3 давхрын бүх байршил	Тарианы өрөө	Амилуулах тусламжийн тэргэнцэр байрлах Тасгийн эрхлэгч, САЗ
12	ЧХХНЭНМЗ-ын тасаг	Хүүхдийн эмнэлгийн 4 давхрын бүх байршил	ЧХХНЭНМЗ-ын тасгийн пост	
13	Сүрьеэгийн тасаг	Сүрьеэгийн тасаг, эмгэг судлалын хэсэг	Сүрьеэгийн тасаг тарианы өрөө	
14	Халдвартын тасаг	Халдвартын тасаг,	Халдвартын тасаг тарианы өрөө	
15	Мэдрэлийн тасаг	103, хавдар арьс, өндөр настны амбулатори өдрийн эмчилгээ, кофе шоп	Мэдрэлийн тасагт тарианы өрөө	

АРВАН ДӨРӨВ. ХАРИУЦЛАГА

“Code Blue” батлагдсан хуваарийн дагуу, идэвхжүүлэхэд хүндэтгэн үзэх шалтгаангүйгээр дуудлага аваагүй, хугацаандаа тусламж үйлчилгээг үзүүлээгүй бол холбогдох хууль эрх зүйн дагуу хариуцлага тооцно.



- Сэргээд дараагийн эмчилгээ хяналт
- Нас баралт